

**Course: DCE-351-Reinforcement Cement Concrete**

**Assignment No: II**

**Submission Date: 10 November 2016**

**Instructions:**

1. Write the responses to the assignment in your own handwriting.
2. Submit the responses to your HOD within the due date.
3. Write your name, programmed and enrollment number clearly at the top of the Pages

Q.1

a) Define doubly reinforced concrete beam. Why we adopt it.

. दोहरे प्रबलित कंक्रीट धरन को परिभाषित कीजिये . हमें इसकी आवश्यकता क्यों है .

b) Find the moment of resistance for doubly reinforced concrete beam.

दोहरे प्रबलित कंक्रीट धरन के लिए प्रतिरोध आघूर्ण ज्ञात कीजिये .

Q.2

a) What is T – beam or flanged beam? Write the advantages of T – beam.

टी - धरन या फ्लेंज धरन क्या है ? टी - धरन के लाभ लिखिए .

b) Write the design steps of T – beam.

टी - धरन के अभिकल्प चरण लिखिए .

**Course: DCE-352 –Irrigation Engineering**

**Assignment No: 2**

**Due date of submission: 10.11.2016**

**Instructions:**

4. Write the responses to the assignment in your own handwriting.
5. Submit the responses to your HoD within the due date.
6. Write your name, program and Enrollment number clearly at the top of the Page.

**Q.1**

- a) Classify the weirs according to the construction materials.

निर्माण सामग्री के अनुसार वीयरो का वर्गीकरण कीजिये ।

- b) What do you understand by Canal Head Regulator? Also write the parameters for Canal Head Regulator.

नहर मुख नियंत्रक क्या है ? नहर मुख नियंत्रक के लिए आवश्यक बातें लिखिए ।

**Q.2**

- a) Define Bligh's creep theory.

ब्लिंघ के विसर्पण सिद्धान्त की अभिव्यक्ति कीजिये ।

- b) Explain the types of Cross Drainage Works.

पारगामी जल-निकास निर्माण के प्रकार समझाइये ।

Course: DCE-353 –Engineering Drawing-II

Assignment No: II

Due date of submission: 10.11.2016

Instructions:

1. Write the responses to the assignment in your own handwriting.
2. Submit the responses to your HoD within the due date.
3. Write your name, programme and Enrollment number clearly at the top of the Page.

Q.1

a) Find out the volume required of concrete for following column size:  $L=1.2M, B=0.7M, H=3.2M$

स्तम्भ के लिए आवश्यक कंक्रीट का आयतन ज्ञात कीजिये  $L=1.2M, B=0.7M, H=3.2M$

b) Find out the area for beam no. **B1** in drawing sheet for three sides -  $M^2, Ft^2$

ड्राइंग में धरन संख्या **B1** के लिए तीनों साइड्स के लिए क्षेत्रफल की गणना कीजिये- वर्ग मी, वर्ग फुट

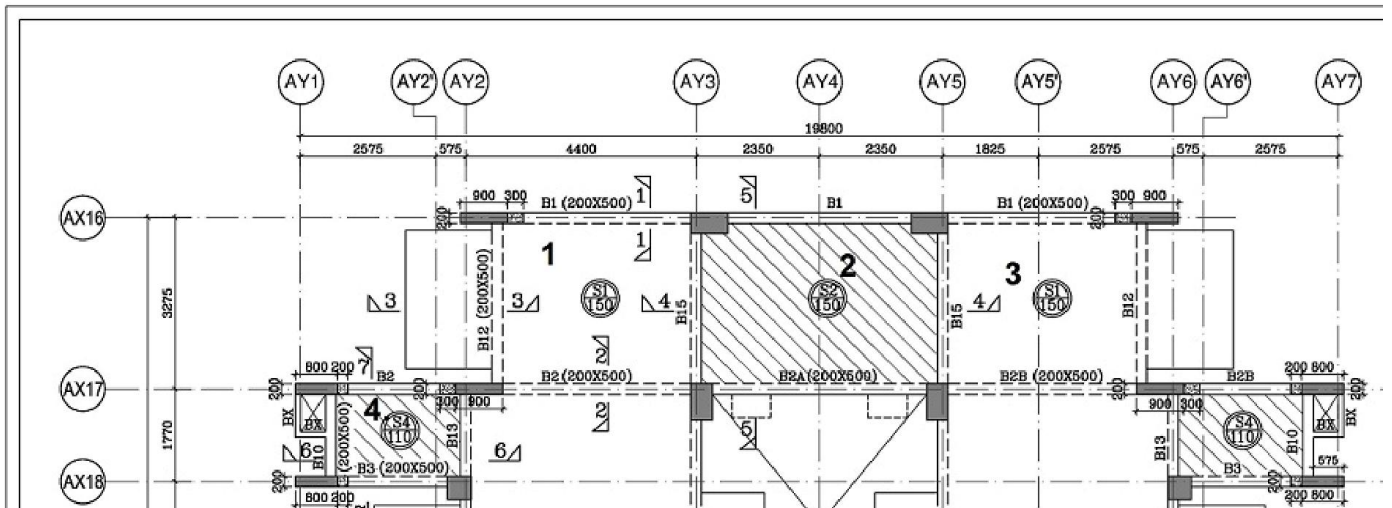
Q.2

a) Find out the volume for beam no. **B12** in drawing sheet-  $M^3, Ft^3$

ड्राइंग में धरन संख्या **B12** के लिए आयतन ज्ञात कीजिये – घन मी, घन फुट

b) Calculate the weight of steel of slab reinforcement in fig-2, in which 8 mm dia steel provided with 150c/c distance.

चित्र संख्या -2 के लिए इस्पात का वजन ज्ञात कीजिये जबकि 8 मिमी व्यास का सरिया 150 मिमी c/c दिया हो।



**Course: DCE-354 –Surveying-II**

**Assignment No: II**

**Due date of submission: 10.11.2016**

**Instructions:**

1. Write the responses to the assignment in your own handwriting.
2. Submit the responses to your HoD within the due date.
3. Write your name, programme and Enrollment number clearly at the top of the Page.

**Q.1**

**a) What do you mean by Curves? Why is the necessity of curves?**

वक्र क्या है ? वक्र की आवश्यकता क्यों है ?

**b) Write the guidelines for precise leveling.**

परिशुद्ध तलक्षण कार्य के लिए महत्वपूर्ण बातें समझाइये ।

**Q.2**

**a) How do we adjustment of a theodolite? Explain it.**

थियोडोलाइट का समायोजन कैसे करते हैं?

**b) Define Following:**

- I. Right hand curve - दक्षिणावर्ती वक्र
- II. Left hand curve - वामावर्ती वक्र
- III. Length of curve- वक्र की लंबाई
- IV. Long chord- दीर्घ जीवा
- V. Summit- शिखर

**Course: DCE-355-Transportation Engineering**

**Assignment No: II**

**Submission Date: 10 November 2016**

**Instructions:**

1. Write the responses to the assignment in your own handwriting.
2. Submit the responses to your HOD within the due date.
3. Write your name, program and enrollment number clearly at the top of the Page.

**Question 1**

- a. What is Sight Distance or Visibility Distance? Explain the types of Sight Distance in briefly.  
दर्श दूरी या दृश्यता क्या है ? दर्श दूरी के प्रकार विस्तार में समझाइये |
- b. Write a short note on:-  
निम्न पर टिपणी लिखो :-
  - i. अनुलम्ब ढाल (Gradient)
  - ii. यातायात सर्वेक्षण (Traffic survey)
  - iii. जलबद्ध मैकेडम सड़क (Water Bound Macadam Road)

**Question 2**

- a. Write the difference between Double headed Rails, Bull headed Rails and Flat footed Rails.  
दोहरे शीर्ष वाली, बुल शीर्ष वाली रेल तथा चपटे पाद वाली रेल में अन्तर स्पष्ट कीजिये |
- b. What is sleeper? Write the functions of Sleeper. Explain in briefly about the Concrete Sleeper.  
स्लीपर क्या है ? स्लीपर के प्रकार्य लिखिए | तथा कंक्रीट स्लीपर के बारे में संक्षेप में बताइये |